

2012年3月期(2011年度)
第2四半期決算説明会



株式会社 ポラテクノ

2011年11月1日

2012年3月期(2011年度)
第2四半期決算結果



12年3月期(2011年度)第2四半期決算ハイライト

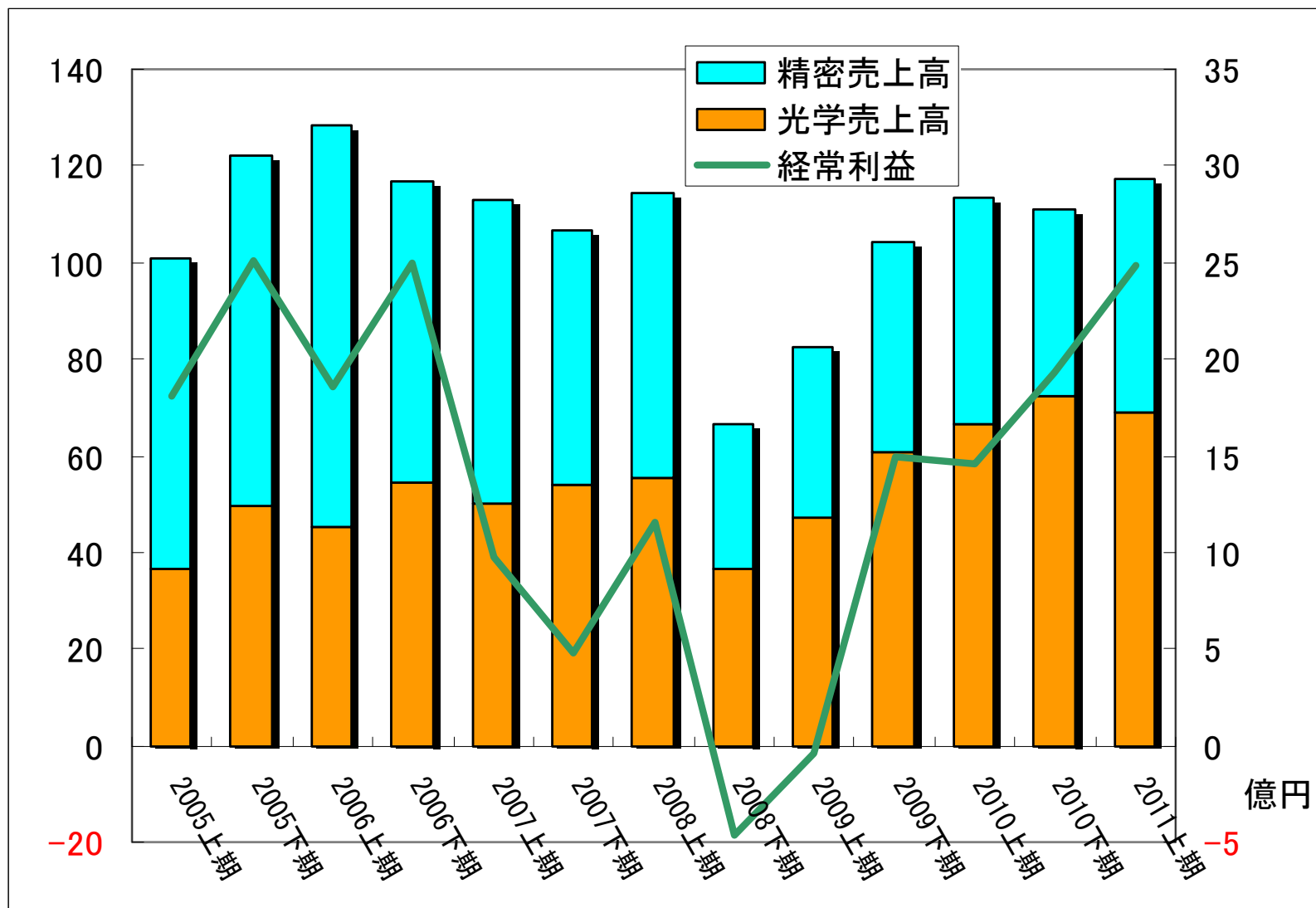
前期比增收増益 第2四半期(上半期)最高益更新

売上高117億円(前同比3.5%増)、営業利益26億円(同47.6%増)

経常利益24億円(同70.4%増)、純利益15億円(同67.0%増)

(単位:百万円, %)	2010年度 第2四半期実績		2011年度(12年3月期) 第2四半期実績			
	金額	構成比	金額	構成比	前年同期 増減額	前年同期 増減率
売上高	11,352	-	11,748	-	396	3.5
営業利益	1,811	16.0	2,674	22.8	863	47.6
経常利益	1,459	12.9	2,487	21.2	1,028	70.4
当期純利益	927	8.2	1,548	13.2	621	67.0

半期毎業績推移



事業セグメント別損益

光学部材事業

売上高69億円(前年同期比4.2%増)、営業利益18億円(同98.0%増)

セグメント過去最高売上利益更新。TEP採算性向上。中国移管効果発揮。

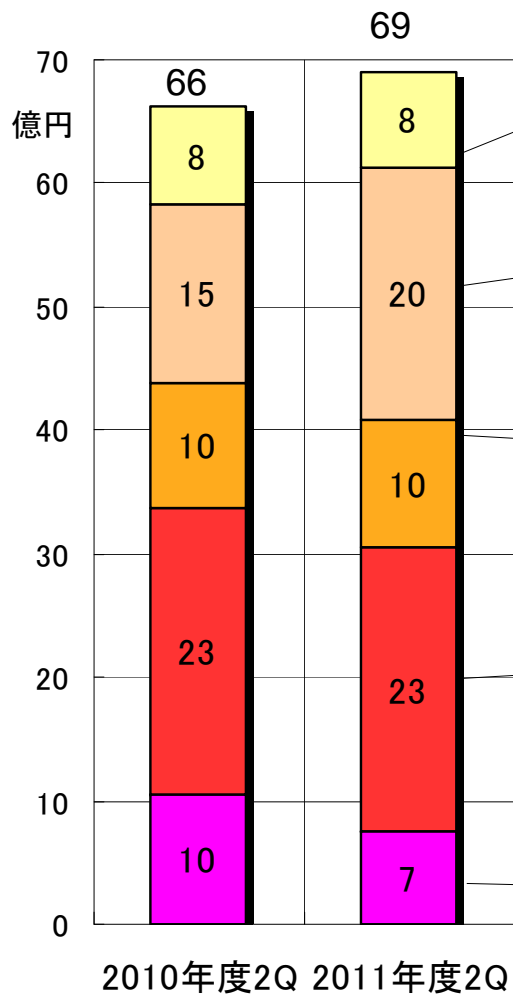
精密加工事業

売上高48億円(前年同期比2.5%増)、営業利益8億円(同6.0%減)

有機プロジェクタ部材が低調。ProFluxは有機からの置き換わりと新用途で需要増。X線も好調。

(単位:百万円)	光学部材事業			精密加工事業			連結合計		
	2010年度 第2四半期 実績	2011年度 第2四半期 実績	前年同期 増減額	2010年度 第2四半期 実績	2011年度 第2四半期 実績	前年同期 増減額	2010年度 第2四半期 実績	2011年度 第2四半期 実績	前年同期 増減額
売上高	6,634	6,913	279	4,717	4,834	117	11,352	11,748	396
営業利益	924	1,838	914	886	835	-51	1,811	2,674	863
減価償却費	475	406	-69	91	82	-9	566	489	-77
設備投資 (受入ベース)	455	1,415	960	76	300	224	576	1,839	1,263

光学部材事業 売上



他光学材料 前年同期比 0
偏光サングラス用好調

TEP 前年同期比 +5
採用車種の増加により数量増、好調

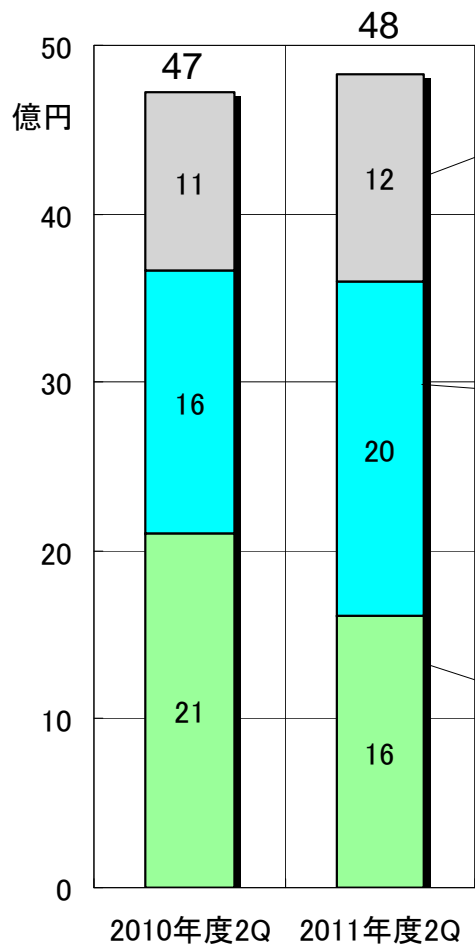
楕円偏光板 前年同期比 0
一般楕円採算性重視、VA用楕円等は増加

染料系 前年同期比 0
ほぼ前年同期並み

沃素系 前年同期比 -3
低品位品の整理進む

■ 沃素系 ■ 染料系 ■ 楕円
■ TEP ■ 他光学

精密加工事業 売上



X線分析装置部材 前年同期比 +1
 大手得意先向けが復調、販路も拡大

ProFlux 前年同期比 +4
 有機系PJ部材からの置き換わりが進む。プロジェクト向け以外の用途拡大。

有機系PJ部材 前年同期比 -5
 ProFluxへの置き換わりが進む。

■ 有機系 ■ ProFlux ■ X線

貸借対照表ハイライト

(単位:百万円, %)	2011年3月末		2011年9月末		
	金額	構成比	金額	構成比	前期増減額
流動資産	17,660	68.3	17,546	67.3	-114
有形固定資産	5,729	24.1	7,156	27.4	1,427
無形固定資産	1,178	5.8	1,072	4.1	-106
投資その他の資産	320	1.8	297	1.1	-23
固定資産合計	7,228	31.7	8,526	32.7	1,298
資産合計	24,888	100.0	26,073	100.0	1,185
流動負債	5,894	22.0	5,763	22.1	-131
固定負債	1,523	8.2	1,310	5.0	-213
負債合計	7,418	30.2	7,073	27.1	-345
株主資本	18,852	72.7	20,090	77.1	1,238
評価・換算差額等	-1,449	-3.2	-1,171	-4.5	278
少数株主持分	68	0.3	80	0.3	12
純資産合計	17,470	69.8	18,999	72.9	1,529
負債純資産合計	24,888	100.0	26,073	100.0	1,185

流動資産

売上債権減少、棚卸資産増加

有形固定資産

設備投資の受け入れ進む

流動負債

下期売上低下に備え材料購入絞込み

固定負債

長期借入金返済

純資産

純利益により株主資本増加

2012年3月期(2011年度)
業績予想



12年3月期(2011年度)予想 10/31修正発表

前期比增收増益

売上高225億円(前期比0.3%増)、営業利益38億円(同13.3%増)

経常利益36億円(同6.3%増)、当期純利益22億円(同3.7%増)

※第3四半期以降、世界的な金融不安の影響を考慮し下方修正

(単位:百万円, %)	2010年度 実績		2011年度 業績予想		
	金額	構成比	通期	構成比	前期 増減率
売上高	22,441	-	22,500	-	0.3
営業利益	3,354	14.9	3,800	16.9	13.3
経常利益	3,388	15.1	3,600	16.0	6.2
当期純利益	2,122	9.5	2,200	9.8	3.7

新潟工場 設備投資 進捗状況

◎新塗工機棟(第三工場)及び関連設備 25億円 2010年10月着工 11年10月完工
＝試作テスト開始、12年4月本格生産開始予定

◎新塗工機後工程関連設備

I 期工事 2億円 2011年7月着工 11月完工予定

＝近隣敷地倉庫を買収し物流センターとして改造

II 期工事 1億円 2011年11月着工 12年4月完工予定 ＝第一工場内を改造



第三工場

物流センター(工事中)



国外設備投資 進捗状況

◎中国 無錫宝来光学科技 第二工場 5億円

2010年12月着工 11年10月完工

偏光板後加工中心で運用

◎米国 Moxtek

ProFlux生産設備増強 2億円 11年5月着工 11月完工予定

隣接地買収 1億円

Moxtek



無錫宝来光学科技
第二工場